



SCHNELLES  
GLASFASER  
INTERNET  
+ TELEFON + TV

# INFORMATIONSMAPPE

## FÜR DEN GLASFASERANSCHLUSS BIS INS HAUS

Bottrop gefördert



WILLKOMMEN IM  
**HIGH-SPEED-  
INTERNET**

*Während der Nachfragebündelung  
**bis zum 12. Mai 2024** melden  
und gratis Glasfaseranschluss sichern!*

## Das sind wir



### Die Gründer

Patrick Nettels und Laslo Müther bilden zusammen MUENET. Laut unserem Motto – ‚gut vernetzt‘ – bieten wir mit unserem Team seit 1996 technisch ausgereifte Lösungen für das Internet an. Im Vordergrund steht dabei die Philosophie, unsere Kunden durch Leistung zu überzeugen. Wir glauben, dass Fairness und persönlicher Service die beste Grundlage für eine dauerhafte Geschäftsbeziehung ist. Dabei steht der direkte und persönliche Kontakt zu unseren Kunden an allererster Stelle.



### Unser Standort

Im Herzen des Münsterlandes, in Coesfeld, haben wir unser Hauptquartier errichtet. Direkt am Hauptbahnhof sind über 30 Mitarbeiter für Sie da.

**Gemeinsam haben wir bereits über 15.000 Haushalte versorgt.**

## Mit uns sind Sie gut vernetzt und zukunftssicher!

Mit der MUENET haben Sie einen Anbieter aus der Region, der Ihnen als persönlicher Ansprechpartner zur Seite steht und bei Fragen hilft.



Eigentümer & Betreiber  
von mehr als

**4.300 km Glasfasernetz**  
in Nordrhein-Westfalen,  
Niedersachsen &  
Rheinland-Pfalz

#### Glasfaserausbau im Umkreis von:

Coesfeld, Gelsenkirchen, Hochsauerland,  
Krefeld, Märkischer Kreis, Oberhausen,  
Unna, Warendorf, Steinfurt, Borken, Pa-  
derborn, Recklinghausen, Bottrop, Soest,  
Warendorf, Wesel, Emsland, uvm.

## Warum brauchen wir Glasfaser?

### **Homeoffice, Streaming, Gaming, Digitalisierung: Unser Datenvolumen steigt stetig.**

Trotzdem arbeiten wir noch größtenteils mit veralteten Brückentechnologien wie DSL, Richtfunk und LTE, die teilweise aus den 80er-Jahren stammt und deren Ausbaugrenzen erreicht sind. Außerdem hat das alte Kupferkabel einen großen Nachteil: Die Bandbreite kommt nicht in jedem Haushalt an! Je weiter Sie vom Verteilerkasten entfernt wohnen, desto weniger Mbit/s haben Sie zur Verfügung. Gerade, wenn dann die ganze Familie online ist, gibt es Schwierigkeiten.

### **Deutschland hat nur einen Anteil von 8,11% Glasfaseranschlüssen und hinkt damit im weltweiten Vergleich hinterher!** Quelle: Statista 2023

Es wird höchste Zeit, dass wir jeden Haushalt mit schnellem Glasfaserinternet ausstatten!

## Ihre Vorteile

### **Entscheiden Sie sich jetzt für einen Glasfaseranschluss während der Nachfragebündelung!**

- ✓ **Alles aus einer Hand!** Internet, Telefonie und IPTV.
- ✓ **Gratis Glasfaseranschluss bis ins Haus**  
Bei Vertragsabschluss in der Nachfragebündelung verlegen wir bis in Ihr Haus. Ein Nachanschluss ist möglich, kann aber mindestens 2.000 € kosten.
- ✓ **Garantierte Bandbreiten**  
Selbst wenn alle Nachbarn gleichzeitig das Internet belasten - die Leistung bleibt!
- ✓ **Sicher in die Zukunft**  
Glasfaser braucht deutlich weniger Strom und wappnet Sie für alle Anforderungen.
- ✓ **Wertsteigerung Ihrer Immobilie**  
Bei Verkauf oder Vermietung ist ein Glasfaseranschluss gefragt! Der Anschluss bleibt immer bestehen!
- ✓ **Rufnummernmitnahme & Kündigung**  
Wir kümmern uns um die Kündigung bei Ihrem Altanbieter. Natürlich können Sie auch Ihre Telefonnummern behalten.
- ✓ **Einbau & Konfiguration**  
Wir verlegen die Glasfaser bis in Ihr Haus, installieren und konfigurieren den Hausübergabepunkt für Sie. Wir empfehlen dazu einen unserer Router zu nutzen, da dieser auf jeden Fall die Bandbreitenleistung zuverlässig weitergibt und von unserem Support unterstützt wird.



## Ich habe einen Kabelanschluss - Warum sollte ich Glasfaser wollen?

### **Geschwindigkeit**

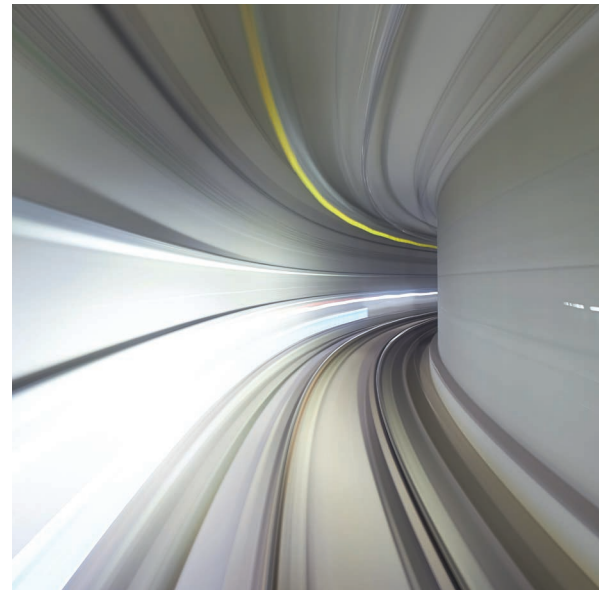
Die Datenübertragung erfolgt durch Lichtimpulse und hat eine höhere Bandbreite, die somit eine viel schnellere Geschwindigkeit ermöglicht. Eine geringe Verzögerung ist vor Allem beim Online-Gaming und Streaming wichtig.

### **Größere verlustfreie Entfernungen**

Auch in großen Entfernungen kann Glasfaser ohne Verlust an Signalstärke Daten übermitteln.

### **Weniger Störungen**

Kupferkabel sind anfälliger für elektromagnetische Störungen, die zu Signalverlusten und schlechterer Leistung führen können. Glasfaserkabel sind dagegen immun.



### **Verbesserte Telekommunikation**

Glasfaser-Internet ermöglicht auch eine verbesserte Telekommunikation, einschließlich qualitativ hochwertiger Video- und Sprachanrufe. Die Verbindungen sind stabiler und die Qualität verbessert.

### **Sicherheit**

Da sie nicht elektromagnetisch abhörbar sind, gewähren Glasfaserkabel eine sichere und private Datenübertragung.

### **Wertsteigerung**

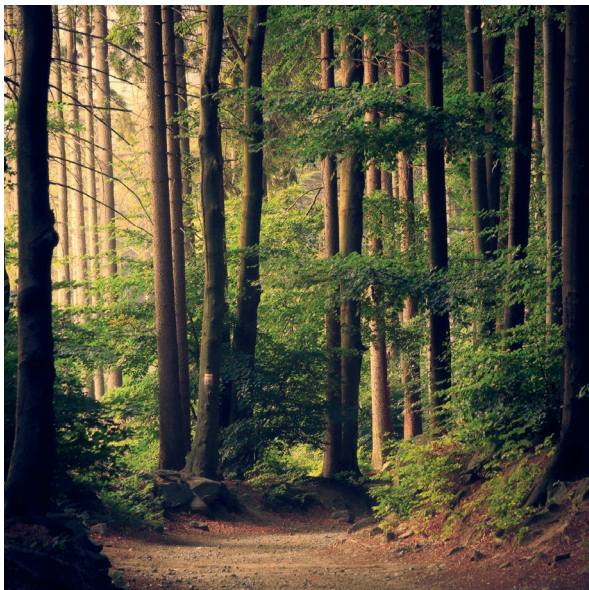
Bei Verkauf oder Vermietung ist ein Glasfaseranschluss gefragt! Der Anschluss bleibt immer bestehen.

### **Kosten**

Obwohl Glasfaser-Internet in der Anschaffung zunächst teurer als Kupferleitungen ist, bietet es, langfristig betrachtet, ein besseres Preis-Leistungs-Verhältnis.

### Umweltfreundlicher

Glasfaserkabel enthalten keine schädlichen Metalle oder Chemikalien, sind recycelbar, benötigen viel weniger Energie in der Datenübertragung und sind einfacher zu warten. Außerdem kann durch ein verbessertes Internet die Möglichkeiten für das Arbeiten von Zuhause erweitert werden und Fahrtwege werden gespart. Upgraden Sie Ihr Internet und sparen Sie dabei auch noch Strom!



### Weniger Wartung

Glasfaserkabel sind robuster und widerstandsfähiger gegenüber Umwelteinflüssen. Außerdem lassen sich durch die Leerrohre beschädigte Kabel einfacher austauschen ohne erneut das gesamte Kabel ausgraben zu müssen.

### Zukunftssicher & Skalierbar

Die Datenmengen werden in Zukunft weiter steigen und Glasfaserkabel sind in der Lage, diesen Anforderungen gerecht zu werden. Kupferkabel sind in ihren Ausbaumöglichkeiten stark begrenzt. Glasfasertechnologie bildet das Rückgrat für die digitale Infrastruktur und ermöglicht eine Vielzahl von Anwendungen, einschließlich künstlicher Intelligenz, Internet of Things und virtueller Realität.

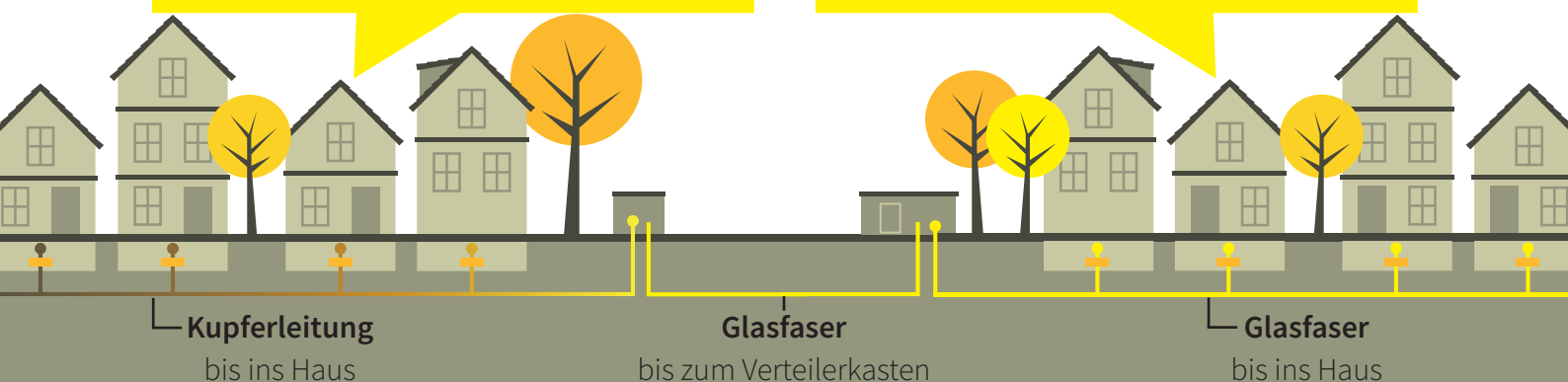
Wir wissen zwar noch nicht, was für Technologien in Zukunft möglich sein werden, aber wir können mit Sicherheit sagen, dass eine schnelle und zuverlässige Internetverbindung dafür unerlässlich sein wird!

## Glasfaser ist nicht gleich Glasfaser!

**FTTC (Fiber to the Curb)** auch bekannt als VDSL = Glasfaser bis zum Verteilerkasten, danach geht es mit der altbekannten Kupferleitung weiter. Auch als Vectoring bekannt. Wenn Sie dann zu weit vom Verteilerkasten wohnen, haben Sie immer noch eine „lange Leitung“.

**FTTH (Fiber to the Home):** Ein Glasfaseranschluss bis ins Haus ist das einzig wahre Internet mit Lichtgeschwindigkeit. Auch in der Entfernung verlustfrei und ohne Störungen mit Download- und Uploadraten bis 1000 Mbit/s.

**Wir bauen ausschließlich FTTH!**



## Auch im Alter hat ein Glasfaseranschluss Vorteile

### Verbesserte Gesundheitsversorgung

Verbesserter, zuverlässiger Zugang zu wichtigen Online-Gesundheitsdiensten, wie Online-Arztbesuchen und Telemedizin werden immer wichtiger und ist besonders für Mobilitätseingeschränkte und chronisch Kranke wichtig.

### Barrierefreie Kommunikation

Glasfaser-Internet ermöglicht eine reibungslose Kommunikation und Interaktion mit Familie, Freunden oder sogar Pflegepersonal. Für ältere Menschen, die in Pflegeheimen oder abgelegenen Gebieten leben, können Videoanrufe und Nachrichtendienste besonders wichtig sein.

### Dienstleistungen bequem von Zuhause

Online-Dienstleistungen der Regierung, wie z.B. Online-Steuern, Sozialleistungen, Rentenansprüchen und auch Einkäufe können mittlerweile bequem von Zuhause getätigt werden.

### Sicherheit

Die sichere Verbindung reduziert die Wahrscheinlichkeit von Betrug oder Diebstahl. Systeme (wie z.B. der Notfallknopf) sind zuverlässiger und bieten Rückhalt im Alltag.



## Infos für Mieter & Vermieter

### Sie wohnen zur Miete? Kein Problem!

Auch wenn Sie Mieter oder Mitglied einer Eigentümerschaft sind, können Sie einen Glasfaseranschluss bestellen. Auf Wunsch können alle Wohnungen direkt mit einem Glasfaseranschluss versorgt werden. Bitte geben Sie bei der Beauftragung die Kontaktdaten des Hauseigentümers oder der Hausverwaltung an. Wir informieren diesen bzw. diese über den Anschluss der Immobilie an das Glasfasernetz. Voraussetzung ist, dass ihr Hauseigentümer bzw. die Hausverwaltung dem Ausbau zustimmt.

#### Mieter

- Stellt den Antrag
- Glasfaserleitung bis ins Haus mit gleichbleibend hoher Leistung
- Sonderkündigungsrecht bei Umzug

#### Vermieter

- Gibt die Genehmigung zum Einbau
- Wertsteigerung Ihrer Immobilie
- Höhere Mietattraktivität
- Keine Vertragsgebühren (der Mieter geht das Vertragsverhältnis ein)
- Verbleib des Glasfaseranschlusses bei Auszug des Mieters

## Häufig gestellte Fragen

### Ich habe einen Vertrag bei einem anderen Anbieter, kann ich dennoch mit machen?

Ja, wir übernehmen gerne die Kündigung und Rufnummernmitnahme für Sie. Nach Ablauf Ihres Altvertrages sorgen wir für einen nahtlosen Übergang.

### Bleibt mein alter Anschluss bestehen?

Ihre Altanschlüsse bleiben erhalten, Sie erhalten lediglich zusätzlich einen Glasfaseranschluss.

### Benötige ich noch einen regulären Telefonanschluss?

Nein! Das Telefon sowie TV können Sie über Glasfaserinternet laufen lassen. Die passenden Anschlüsse sind an unseren Fritz!Box Routern vorhanden.

### Wann wird ausgebaut?

Sobald die Nachfragebündelung beendet ist, wird der Ausbau geplant und möglichst zeitnah gestartet. Wir informieren Sie über die aktuellen Schritte z.B. über unsere Webseite.

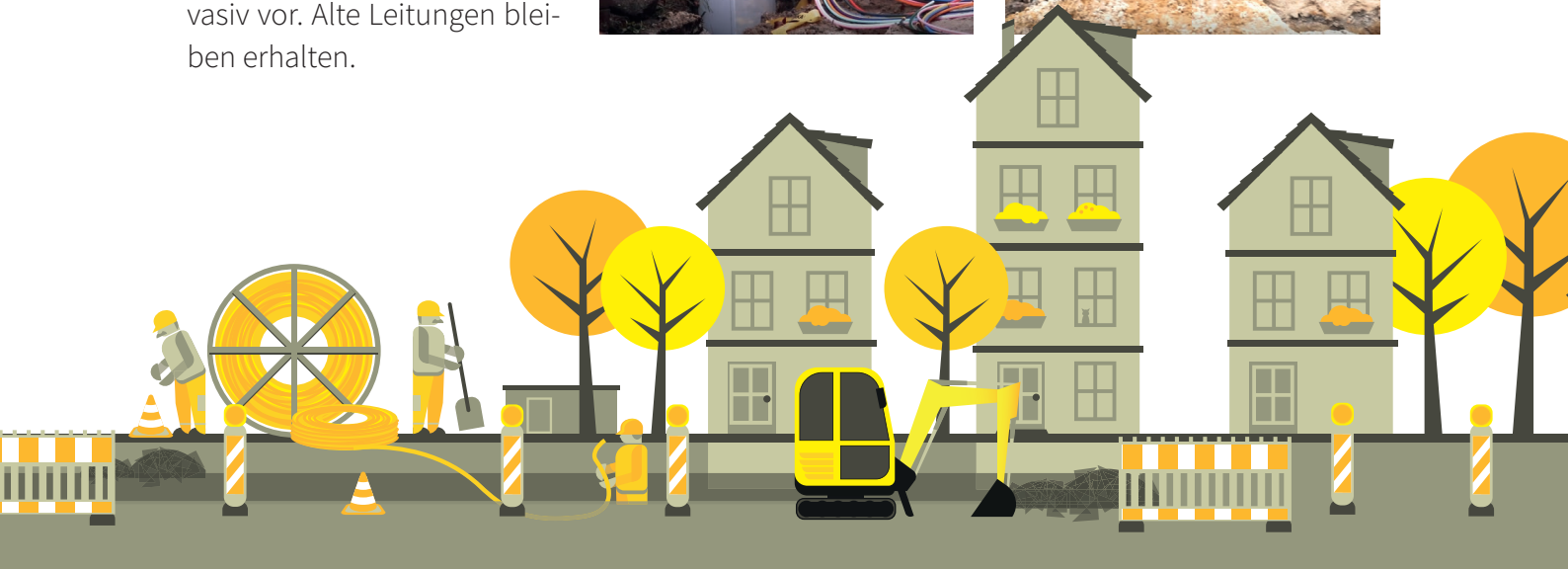
### Was ist, wenn ich nicht im Ausbaubereich wohne?

Sie gehören nicht zum aktuellen Gebiet oder kennen Interessierte, die nicht benachrichtigt wurden? Melden Sie sich auf jeden Fall bei uns - bei genügend Interessenten, prüfen wir eine Erweiterung des aktuellen Ausbaubereiches.



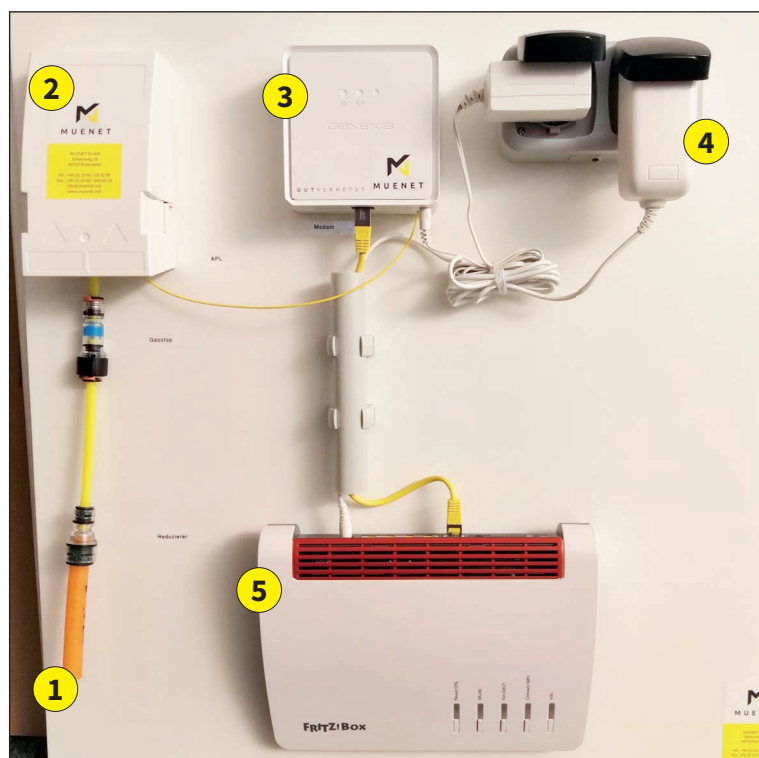
## So kommt die Glasfaser zu Ihnen

Nach Ende der Nachfragebündelung startet der Ausbau. Ein Tiefbauunternehmen hebt Gräben aus und verlegt die Leerrohre nach Absprache mit den Hauseigentümern bis in Ihr Haus. Wir gehen dabei minimal invasiv vor. Alte Leitungen bleiben erhalten.



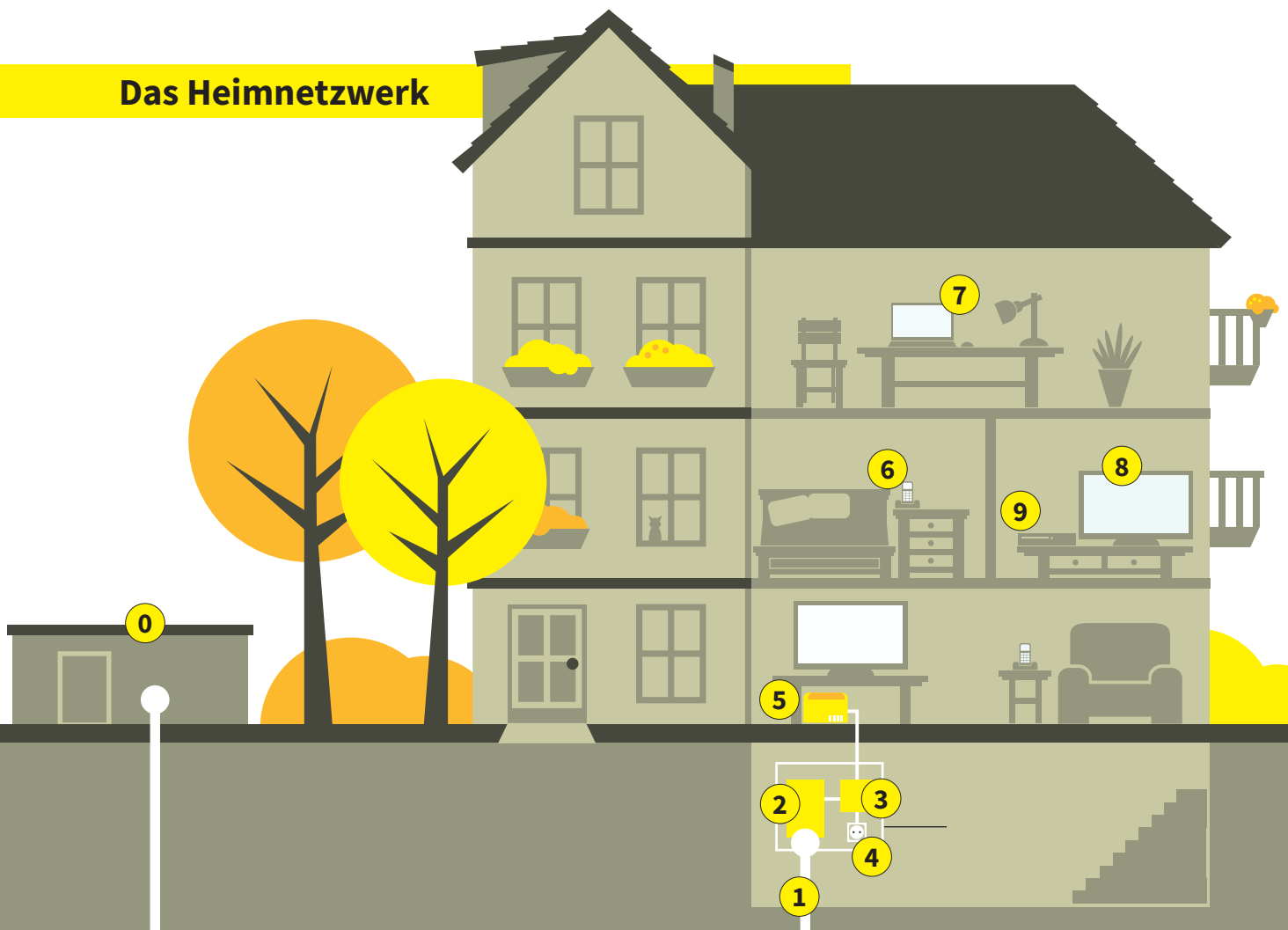
## Der Hausanschluss

Das Glasfaserkabel, das durch das Leerrohr eingeblasen wird, kommt bei Ihnen im Haus am **HÜP (Hausübergabepunkt)** an, den wir für Sie montieren. Alles was wir benötigen ist eine erreichbare Steckdose. Für die beste WLAN-Verbindung empfehlen wir den Router zentral zu platzieren. (Der Router muss nicht direkt am ONT platziert sein) Dazu ist ein handelsübliches Netzkabel erforderlich.





## Das Heimnetzwerk



## Der Hausanschluss

### 0 POP

Verteilerpunkt

### 1 Glasfaserkabel

Von dem POP an der Straße entlang wird zu jedem Haus oder jede Wohnung eine Glasfaserleitung gelegt. Durch minimalinvasive Bohrungen gelangen diese in das Haus.

### 2 HÜP (Hausübergabepunkt)

Hier kommt das Glasfaserkabel bei Ihnen an. An der Wand wird der sogenannte Hausübergabepunkt von uns montiert.

### 3 Medienkonverter (ONT)

Hier wird das Lichtsignal der Glasfaserleitung in ein elektrisches Signal umgewandelt.

### 4 Netzstecker

Der Medienkonverter (ONT) benötigt Strom. Dazu reicht eine übliche Steckdose, die vorher vorhanden sein muss.

### 5 Router

(z.B. Fritzbox mit W-LAN) Der Router wird durch ein Netzwerkkabel mit dem Medienkonverter (ONT) direkt verbunden.

### 6 Telefon

Das Telefon kann direkt an den Router per Funk oder Kabel angeschlossen werden. Es ist kein separater Telefonanschluss mehr nötig!

### 7 Laptop

Einen Film ansehen? Musik hören, Gaming und noch dutzende Tabs offen? Kein Problem mehr - ohne Grenzen die volle Bandbreite nutzen.

### 8 Fernseher

Netflix, Amazon Prime, YouTube - die Welt des Streamings steht Ihnen offen. Mit unserem Partner waipu.tv haben Sie zudem die Möglichkeit IPTV dazu zu buchen.

### 9 Spiele-Konsolen

Durch die hohe Leistung der Glasfaser können mehrere Personen gleichzeitig hochqualitative Games zocken und streamen.

## Unsere Tarife

		Kundenliebling		Leistungssieger
LIGHT 100/100	BASIS 300/300	KOMPLETT 600/600	PREMIUM 1000/1000	MAXIMUM 1000/1000
Internet Flatrate	Internet Flatrate	Internet Flatrate	Internet Flatrate	Internet Flatrate
100 Mbit/s Download 100 Mbit/s Upload	300 Mbit/s Download 300 Mbit/s Upload	600 Mbit/s Download 600 Mbit/s Upload	1000 Mbit/s Download 1000 Mbit/s Upload	1000 Mbit/s Download 1000 Mbit/s Upload
<b>0,00 € mtl.</b>	<b>0,00 € mtl.</b>	<b>0,00 € mtl.</b>	<b>0,00 € mtl.</b>	<b>17,99 € mtl.</b>
Ab dem 24. Monat 44,95 € mtl.	Ab dem 24. Monat 44,95 € mtl.	Ab dem 24. Monat 64,90 € mtl.	Ab dem 24. Monat 89,99 € mtl.	Ab dem 24. Monat 89,99 € mtl.
inkl. DE-Festnetz Flatrate	inkl. DE-Festnetz Flatrate	inkl. DE-Festnetz Flatrate	inkl. DE-Festnetz Flatrate	inkl. DE-Festnetz Flatrate & DE-Mobilfunk-Flat Fritz!Box 7590 AX zur Miete enthalten
zwei Gesprächskanäle zehn Rufnummern	zwei Gesprächskanäle zehn Rufnummern	zwei Gesprächskanäle zehn Rufnummern	zwei Gesprächskanäle zehn Rufnummern	zehn Gesprächskanäle zehn Rufnummern


- ✔ **23 Monate lang für 0€ High-Speed-Internet genießen! Sie zahlen erst ab dem 24. Monat!**  
Dieses Angebot ist nur für das geförderte Gebiet während der Nachfragebündelung erhältlich.
- ✔ **Gratis Glasfaseranschluss bis in Ihr Haus während der Nachfragebündelung!**  
Spätere Teilnehmer zahlen mindestens 2.000 €
- ✔ **Fließender Übergang!**  
Wir kümmern uns um einen reibungslosen Ablauf und die Kündigung bei Ihrem Altanbieter.
- ✔ **24 Monate Mindestvertragslaufzeit**  
Ihr Glasfaseranschluss und auch alte Anschlüsse bleiben immer bestehen.

## IPTV

Mit unserem IPTV Partner waipu.tv können Sie Streaming mit Glasfaserinternet voll auskosten. Egal ob am TV, Smartphone oder Tablet - immer und überall können Sie Inhalte abrufen.



**7,49 € mtl.**  
130+ TV-Sender  
inkl. 50+ VoD- & New-TV-Kanäle  
20.000+ Filme & Serien in der waiputhek  
**Öffentlich-rechtliche Sender in HD Qualität**  
Fernsehen mit allen Geräten  
Pause- & Restart-Funktion  
50 Stunden Aufnahmespeicher  
inkl. Serienaufnahme  
bis zu **zwei Geräte** gleichzeitig



**12,99 € mtl.**  
190+ TV-Sender  
inkl. 50+ Pay-TV-Sender- & New-TV-Kanäle  
30.000+ Filme & Serien in der waiputhek  
**Alle Top-Sender in HD Qualität**  
Fernsehen mit allen Geräten  
Pause- & Restart-Funktion  
100 Stunden Aufnahmespeicher  
inkl. Serienaufnahme  
bis zu **vier Geräte** gleichzeitig

**1 Monat**

Mindestlaufzeit, monatlich kündbar

**waipu.tv 4K Stick**



**einmalig 59,99 €**

zzgl. Versandkosten 9,95 €

## Unsere Telefontarife

Weitere, optionale Telefonie-Optionen sind möglich. Sprechen Sie mit unserem MUENET Support-Team.

**DE-Festnetz-Flat**

**(im Preis enthalten)**  
Flatrate in das DE-Festnetz  
DE-Mobilfunk - 15,00 ct/min  
(minutenbasierte Abrechnung)  
2 Gesprächskanäle, 10 Rufnummern

**DE-Mobilfunk-Flat**

**10,00 € mtl.**

Flatrate in das DE-Mobilfunknetz

## Unsere Router

Sie können Ihren bisherigen Router weiter nutzen, bitte beachten Sie aber, dass Ihnen ggf. nicht der komplette Support der MUENET zur Verfügung steht. Zudem kann keine Gewähr für die Funktionalität des Routers und aller Leistungen übernommen werden.



**FRITZ!BOX 7530 AX**

**einmalig 149,00 €**

mieten für 5,90 € monatlich

zzgl. Versandkosten 9,95 €

Einrichtung im Preis inbegriffen



**FRITZ!BOX 7590 AX**

**einmalig 229,00 €**

mieten für 8,90 € monatlich

zzgl. Versandkosten 9,95 €

Einrichtung im Preis inbegriffen



# M U E N E T

**MUENET GmbH & Co. KG**

Rekener Straße 7  
48653 Coesfeld

Telefon: +49 (0) 25 66 / 26 92 96

Fax: +49 (0) 25 66 / 893 00 19

E-Mail: [info@muenet.net](mailto:info@muenet.net)  
[www.muenet-glasfaser.de](http://www.muenet-glasfaser.de)

**Folge uns für Infos!**



## Kontaktieren Sie uns!

### **Aktuelle Infos**

Auf unsere Webseite [www.muenet-glasfaser.de](http://www.muenet-glasfaser.de) können Sie alle aktuellen Infos zum Ausbau, Informationsmaterial und Termine zu Ihrem Ausbaugesamt finden.



Hier geht es zum Ausbaugesamt

### **Informationsabend**

**Mittwoch 17.04.2023  
um 19 Uhr über Zoom**

Scannen Sie den unten stehenden QR Code am Abend der Infoveranstaltung, um in das Webinar zu gelangen. (Webinar-ID: 841 0458 5814) oder nutzen Sie den Link: <https://us06web.zoom.us/j/84104585814>.



Hier geht es zur Infoveranstaltung