



SCHNELLES
GLASFASER
INTERNET
+ TELEFON + TV

INFORMATIONSMAPPE

FÜR DEN GLASFASERANSCHLUSS BIS INS HAUS



*Während der Nachfragebündelung
mitmachen und gratis
Glasfaseranschluss sichern!*

Das sind wir



Die Gründer

Patrick Nettels und Laslo Mütter bilden zusammen MUENET. Laut unserem Motto – ‚gut vernetzt‘ – bieten wir mit unserem Team seit 1996 technisch ausgereifte Lösungen für das Internet an. Im Vordergrund steht dabei die Philosophie, unsere Kunden durch Leistung zu überzeugen. Wir glauben, dass Fairness und persönlicher Service die beste Grundlage für eine dauerhafte Geschäftsbeziehung ist. Dabei steht der direkte und persönliche Kontakt zu unseren Kunden an allererster Stelle.



Unser Standort

Im Herzen des Münsterlandes, in Coesfeld, haben wir unser Hauptquartier errichtet. Direkt am Hauptbahnhof sind über 30 Mitarbeiter für Sie da. **Gemeinsam haben wir bereits über 15.000 Haushalte versorgt.**

Mit uns sind Sie gut vernetzt und zukunftssicher!

Mit der MUENET haben Sie einen Anbieter aus der Region, der Ihnen als persönlicher Ansprechpartner zur Seite steht und bei Fragen hilft.



Eigentümer & Betreiber
von mehr als

4.300 km Glasfasernetz

in Nordrhein-Westfalen,

Niedersachsen &

Rheinland-Pfalz

Glasfaserausbau im Umkreis von:

Coesfeld, Gelsenkirchen, Hochsauerland,

Krefeld, Märkischer Kreis, Oberhausen,

Unna, Warendorf, Steinfurt, Borken, Pa-

derborn, Recklinghausen, Bottrop, Soest,

Warendorf, Wesel, Emsland, uvm.

Warum brauchen wir Glasfaser?

Homeoffice, Streaming, Gaming, Digitalisierung:

Unser Datenvolumen steigt stetig.

Trotzdem arbeiten wir noch größtenteils mit veralteten Brückentechnologien wie DSL, Richtfunk und LTE, die teilweise aus den 80er Jahren stammt und deren Ausbaugrenzen erreicht sind. Außerdem hat das alte Kupferkabel einen großen Nachteil: Die Bandbreite kommt nicht in jedem Haushalt an! Je weiter Sie vom Verteilerkasten entfernt wohnen, desto weniger Mbit/s haben Sie zur Verfügung. Gerade, wenn dann die ganze Familie online ist, gibt es Schwierigkeiten.

Deutschland hat nur einen Anteil von 8,11% Glasfaseranschlüssen und liegt damit weit hinten im weltweiten Vergleich! Quelle: Statista 2023

Es wird höchste Zeit, dass wir jeden Haushalt mit schnellem Glasfaserinternet ausstatten!

Ihre Vorteile

Entscheiden Sie sich jetzt für einen Glasfaseranschluss während der Nachfragebündelung!

- ✓ **Gratis Glasfaseranschluss bis ins Haus**
Bei Vertragsabschluss in der Nachfragebündelung verlegen wir bis in Ihr Haus. Ein Nachanschluss ist möglich, kann aber mindestens 1.990 € kosten.
- ✓ **Garantierte Bandbreiten**
Selbst wenn alle Nachbarn gleichzeitig das Internet belasten - die Leistung bleibt!
- ✓ **Sicher in die Zukunft**
Glasfaser braucht deutlich weniger Strom und wappnet Sie für alle Anforderungen.
- ✓ **Wertsteigerung Ihrer Immobilie**
Bei Verkauf oder Vermietung ist ein Glasfaseranschluss gefragt! Der Anschluss bleibt immer bestehen!
- ✓ **Rufnummernmitnahme & Kündigung**
Wir kümmern uns um die Kündigung bei Ihrem Altanbieter. Natürlich können Sie auch Ihre Telefonnummern behalten.
- ✓ **Einbau & Konfiguration**
Wir verlegen die Glasfaser bis in Ihr Haus, installieren und konfigurieren den Hausübergabepunkt für Sie. Wir empfehlen dazu einen unserer Router zu nutzen, da dieser auf jeden Fall die Bandbreitenleistung zuverlässig weitergibt und von unserem Support unterstützt wird.



Ich habe einen Kabelanschluss - Warum sollte ich Glasfaser wollen?

Geschwindigkeit

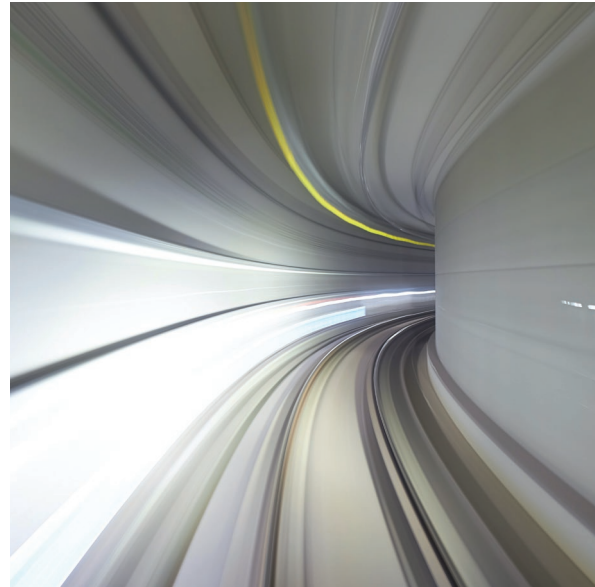
Die Datenübertragung erfolgt durch Lichtimpulse und hat eine höhere Bandbreite, die somit eine viel schnellere Geschwindigkeit ermöglicht. Eine geringe Verzögerung ist vor Allem beim Online-Gaming und Streaming wichtig.

Größere verlustfreie Entfernungen

Auch in großen Entfernungen kann Glasfaser ohne Verlust an Signalstärke Daten übermitteln.

Weniger Störungen

Kupferkabel sind anfälliger für elektromagnetische Störungen, die zu Signalverlusten und schlechterer Leistung führen können. Glasfaserkabel sind dagegen immun.



Verbesserte Telekommunikation

Glasfaser-Internet ermöglicht auch eine verbesserte Telekommunikation, einschließlich qualitativ hochwertiger Video- und Sprachanrufe. Die Verbindungen sind stabiler und die Qualität verbessert.

Sicherheit

Da sie nicht elektromagnetisch abhörbar sind, gewähren Glasfaserkabel eine sichere und private Datenübertragung.

Wertsteigerung

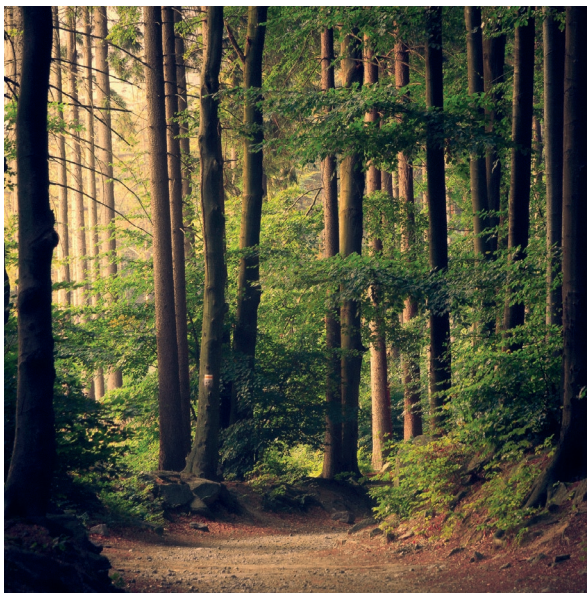
Bei Verkauf oder Vermietung ist ein Glasfaseranschluss gefragt! Der Anschluss bleibt immer bestehen.

Kosten

Obwohl Glasfaser-Internet in der Anschaffung zunächst teurer ist als Kupferleitungen, bieten sie langfristig betrachtet ein besseres Preis-Leistungs-Verhältnis.

Umweltfreundlicher

Glasfaserkabel enthalten keine schädlichen Metalle oder Chemikalien, sind recycelbar, benötigen viel weniger Energie in der Datenübertragung und sind einfacher zu warten. Außerdem kann durch ein verbessertes Internet die Möglichkeiten für das Arbeiten von Zuhause erweitert werden und Fahrwege werden gespart. Upgraden Sie Ihr Internet und sparen Sie dabei auch noch Strom!



Weniger Wartung

Glasfaserkabel sind robuster und widerstandsfähiger gegenüber Umwelteinflüssen. Außerdem lassen sich durch die Leerrohre beschädigte Kabel einfacher austauschen ohne erneut das gesamte Kabel ausgraben zu müssen.

Zukunftssicher & Skalierbar

Die Datenmengen werden in Zukunft weiter steigen und Glasfaserkabel sind in der Lage, diesen Anforderungen gerecht zu werden. Kupferkabel sind in ihren Ausbaumöglichkeiten stark begrenzt. Glasfasertechnologie bildet das Rückgrat für die digitale Infrastruktur und ermöglicht eine Vielzahl von Anwendungen, einschließlich künstlicher Intelligenz, Internet of Things und virtueller Realität.

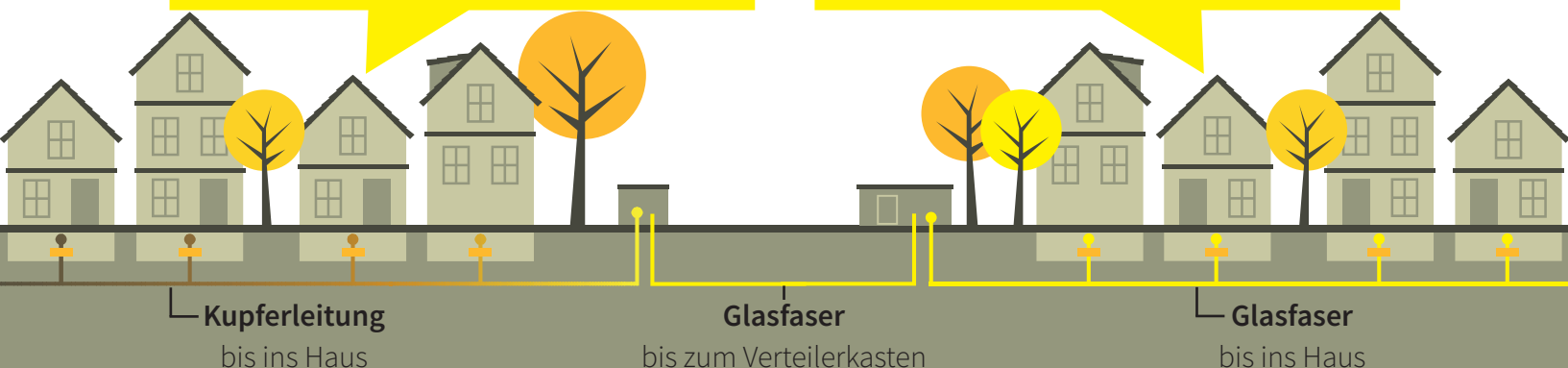
Wir wissen nicht was für Technologien in der Zukunft noch möglich sein werden - wir können aber mit Sicherheit sagen, dass eine zuverlässige & schnelle Internetverbindung unerlässlich dafür sein wird!

Glasfaser ist nicht gleich Glasfaser!

FTTC (Fiber to the Curb) auch bekannt als VDSL = Glasfaser bis zum Verteilerkasten, danach geht es mit der altbekannten Kupferleitung weiter. Auch als Vectoring bekannt. Wenn Sie dann zu weit vom Verteilerkasten wohnen, haben Sie immer noch eine „lange Leitung“.

FTTH (Fiber to the Home): Ein Glasfaseranschluss bis ins Haus ist das einzig wahre Internet mit Lichtgeschwindigkeit. Auch in der Entfernung verlustfrei und ohne Störungen mit Download- und Uploadraten bis 1000 Mbit/s.

Wir bauen ausschließlich FTTH!



Auch im Alter hat ein Glasfaseranschluss Vorteile

Verbesserte Gesundheitsversorgung

Verbesserter, zuverlässiger Zugang zu wichtigen Online-Gesundheitsdiensten, wie Online-Arztbesuchen und Telemedizin werden immer wichtiger und ist besonders für Mobilitätseingeschränkte und chronisch Kranke wichtig.

Barrierefreie Kommunikation

Glasfaser-Internet ermöglicht eine reibungslose Kommunikation und Interaktion mit Familie, Freunden oder sogar Pflegepersonal. Für ältere Menschen, die in Pflegeheimen oder abgelegenen Gebieten leben, können Videoanrufe und Nachrichtendienste besonders wichtig sein.

Dienstleistungen bequem von Zuhause

Online-Dienstleistungen der Regierung, wie z.B. Online-Steuern, Sozialleistungen, Rentenanträgen und auch Einkäufe können mittlerweile bequem von Zuhause getätigt werden.

Sicherheit

Die sichere Verbindung reduziert die Wahrscheinlichkeit von Betrug oder Diebstahl. Systeme (wie z.B. der Notfallknopf) sind zuverlässiger und bieten Rückhalt im Alltag.



Infos für Mieter & Vermieter

Sie wohnen zur Miete? Kein Problem!

Auch wenn Sie Mieter oder Mitglied einer Eigentümerschaft sind, können Sie einen Glasfaseranschluss bestellen. Auf Wunsch können alle Wohnungen direkt mit einem Glasfaseranschluss versorgt werden. Bitte geben Sie bei der Beauftragung die Kontaktdaten des Hauseigentümers oder der Hausverwaltung an. Wir informieren diesen bzw. diese über den Anschluss der Immobilie an das Glasfasernetz. Voraussetzung ist, dass ihr Hauseigentümer bzw. die Hausverwaltung dem Ausbau zustimmt.

Mieter

- Stellt den Antrag
- Glasfaserleitung bis ins Haus mit gleichbleibend hoher Leistung
- Sonderkündigungsrecht bei Umzug

Vermieter

- Gibt die Genehmigung zum Einbau
- Wertsteigerung Ihrer Immobilie
- Höhere Mietattraktivität
- Keine Vertragsgebühren (der Mieter geht das Vertragsverhältnis ein)
- Verbleib des Glasfaseranschlusses bei Auszug des Mieters



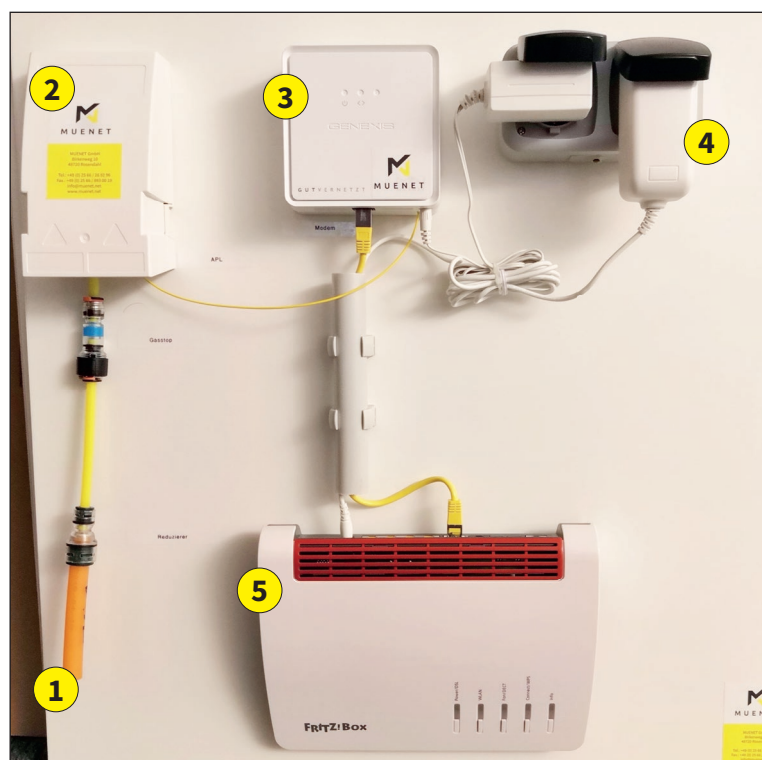
So kommt die Glasfaser zu Ihnen

Nach Ende der Nachfragebündelung startet der Ausbau. Ein Tiefbauunternehmen hebt Gräben aus und verlegt die Leerrohre nach Absprache mit den Hauseigentümern bis in Ihr Haus. Wir gehen dabei minimal invasiv vor. Alte Leitungen bleiben erhalten.

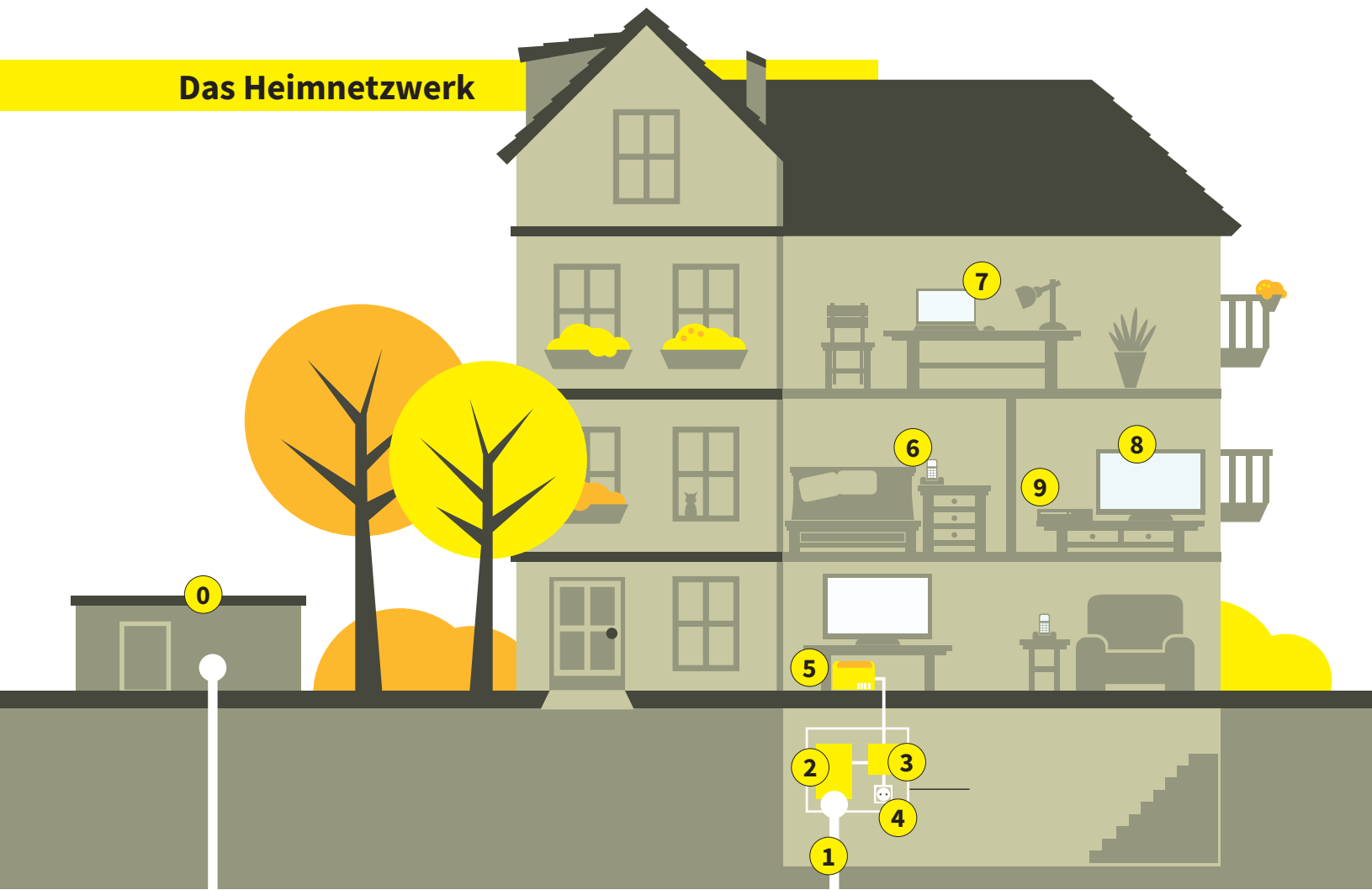


Der Hausanschluss

Das Glasfaserkabel, das durch das Leerrohr eingeblasen wird, kommt bei Ihnen im Haus am **HÜP (Hausübergabepunkt)** an, den wir für Sie montieren. Alles was wir benötigen ist eine erreichbare Steckdose. Für die beste WLAN-Verbindung empfehlen wir den Router zentral zu platzieren. Der Router muss nicht direkt am ONT platziert sein. Dazu ist ein handelsübliches Netzwerkkabel erforderlich.



Das Heimnetzwerk



Der Hausanschluss

- 0 POP**
Verteilerpunkt
- 1 Glasfaserkabel**
Von dem POP an der Straße entlang wird zu jedem Haus oder jede Wohnung eine Glasfaserleitung gelegt. Durch minimalinvasive Bohrungen gelangen diese in das Haus.
- 2 HÜP (Hausübergabepunkt)**
Hier kommt das Glasfaserkabel bei Ihnen an. An der Wand wird der sogenannte Hausübergabepunkt von uns montiert.
- 3 Medienkonverter (ONT)**
Hier wird das Lichtsignal der Glasfaserleitung in ein elektrisches Signal umgewandelt.
- 4 Netzstecker**
Der Medienkonverter (ONT) benötigt Strom. Dazu reicht eine übliche Steckdose, die vorher vorhanden sein muss.
- 5 Router**
(z.B. Fritzbox mit W-LAN) Der Router wird durch ein Netzwerkkabel mit dem Medienkonverter (ONT) direkt verbunden.
- 6 Telefon**
Das Telefon kann direkt an den Router per Funk oder Kabel angeschlossen werden. Es ist kein separater Telefonanschluss mehr nötig!
- 7 Laptop**
Einen Film ansehen? Musik hören, Gaming und noch dutzende Tabs offen? Kein Problem mehr - ohne Grenzen die volle Bandbreite nutzen.
- 8 Fernseher**
Netflix, Amazon Prime, YouTube - die Welt des Streamings steht Ihnen offen. Mit unserem Partner waipu.tv haben Sie zudem die Möglichkeit IPTV dazu zu buchen.
- 9 Spiele-Konsolen**
Durch die hohe Leistung der Glasfaser können mehrere Personen gleichzeitig hochqualitative Games zocken und streamen.

Unsere Internettarife

Die buchbaren Tarife für Ihr Gebiet finden Sie auf dem separatem Auftragsformular oder auf unserer Internetseite.

Unsere Router

Natürlich können Sie Ihren bisherigen Router weiter nutzen, bitte beachten Sie aber, dass Ihnen ggf. nicht der komplette Support der MUENET zur Verfügung steht. Zudem kann keine Gewähr für die Funktionalität des Routers und aller Leistungen übernommen werden.



FRITZ!BOX 7530 AX

einmalig 129,00 €

mieten für 5,90 € monatlich

zzgl. Versandkosten 9,95 €
Einrichtung im Preis inbegriffen



FRITZ!BOX 7590 AX

einmalig 199,00 €

mieten für 8,90 € monatlich

zzgl. Versandkosten 9,95 €
Einrichtung im Preis inbegriffen

IPTV

Mit unserem IPTV Partner waipu.tv können Sie Streaming mit Glasfaserinternet voll auskosten. Egal ob am TV, Smartphone oder Tablet - immer und überall können Sie Inhalte abrufen.

Comfort

7,49 € mtl.

130+ TV-Sender

inkl. 50+ VoD- & New-TV-Kanäle

20.000+ Filme & Serien in der waiputhek

Öffentlich-rechtliche Sender in HD Qualität

Fernsehen mit allen Geräten

Pause- & Restart-Funktion

50 Stunden Aufnahmespeicher

inkl. Serienaufnahme

bis zu zwei Geräte gleichzeitig

Perfect Plus

12,99 € mtl.

190+ TV-Sender

inkl. 50+ Pay-TV-Sender- & New-TV-Kanäle

30.000+ Filme & Serien in der waiputhek

Alle Top-Sender in HD Qualität

Fernsehen mit allen Geräten

Pause- & Restart-Funktion

100 Stunden Aufnahmespeicher

inkl. Serienaufnahme

bis zu vier Geräte gleichzeitig

1 Monat

Mindestlaufzeit, monatlich kündbar

waipu.tv 4K Stick



einmalig 59,99 €

zzgl. Versandkosten 9,95 €

Häufig gestellte Fragen

Ich habe einen Vertrag bei einem anderen Anbieter, kann ich dennoch mit machen?

Ja, wir übernehmen gerne die Kündigung und Rufnummernmitnahme für Sie. Nach Ablauf Ihres Altvertrages sorgen wir für einen nahtlosen Übergang.

Bleibt mein alter Anschluss bestehen?

Ihre Altanschlüsse bleiben erhalten, Sie erhalten lediglich zusätzlich einen Glasfaseranschluss.

Benötige ich noch einen regulären Telefonanschluss?

Nein! Das Telefon sowie TV können Sie über Glasfaserinternet laufen lassen. Die passenden Anschlüsse sind an unseren Fritz!Box Routern vorhanden.

Wann wird ausgebaut?

Sobald die 40% erreicht sind, wird der Ausbau geplant und möglichst zeitnah gestartet. Wir informieren Sie über die aktuellen Schritte z.B. über unsere Webseite.

Was passiert, wenn ich unterschreibe, die 40% aber nicht erreicht werden?

Wenn die Mindestteilnehmerzahl nicht zustande kommt, wird Ihr abgegebener Vertrag ungültig. Es fallen keine Kosten für Sie an. Ihre Daten werden gelöscht.

Was ist, wenn ich nicht im Ausbaugebiet wohne?

Sie gehören nicht zum aktuellen Gebiet oder kennen Interessierte, die nicht benachrichtigt wurden? Melden Sie sich auf jeden Fall bei uns - bei genügend Interessenten, prüfen wir eine Erweiterung des aktuellen Ausbaugebietes.



Ich möchte auch!

Kontaktieren Sie uns!

Aktuelle Infos

Auf unsere Webseite www.muenet-glasfaser.de können Sie alle aktuellen Infos zum Ausbau, Informationsmaterial und Termine zu Ihrem Ausbaugebiet finden. Schauen Sie einfach vorbei unter: <https://www.muenet-glasfaser.de/gebiete/>

Sie haben weitere Fragen?

Wir beraten Sie gerne per Telefon oder bei Ihnen Zuhause! Melden Sie sich bei uns unter **Tel: 0174/1837050** oder vereinbaren Sie einen persönlichen Termin mit unserem Team vor Ort über den QR Code.



Zu unserer Webseite



Hier Beratungstermin vereinbaren!



MUENET GmbH & Co. KG

Rekener Straße 7
48653 Coesfeld

Telefon: +49 (0) 25 66 / 26 92 96

Fax: +49 (0) 25 66 / 893 00 19

E-Mail: info@muenet.net

www.muenet-glasfaser.de



Muenet Glasfaser



[muenet.glasfaser](https://www.instagram.com/muenet.glasfaser)



Muenet GmbH & Co. KG